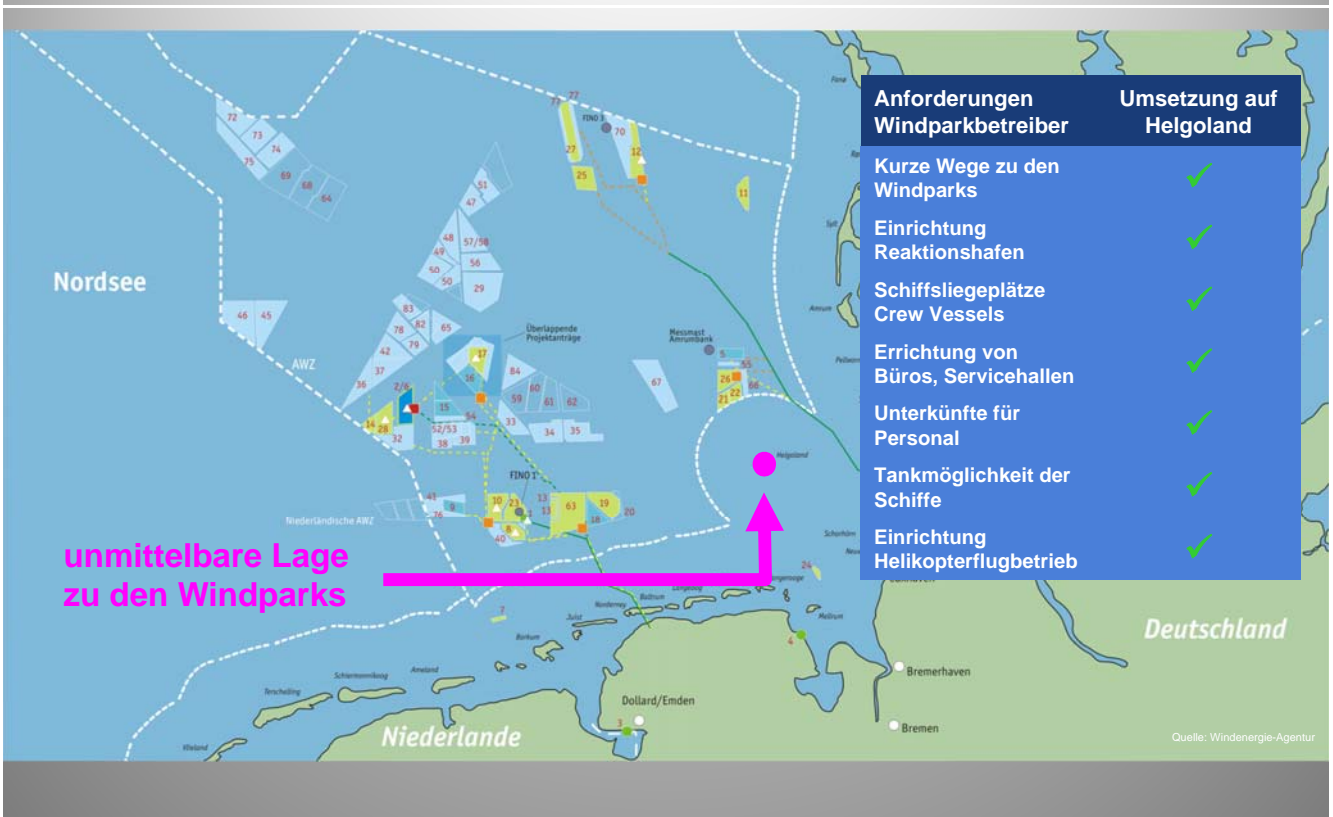




Helgoland – aktuelle Entwicklungen im Hafen

Jörg Singer, AMRUM - IHKo 13. März 2013

Helgoland wird Servicehafen für die Offshore-Windkraft



Terminplan im HelWin-Cluster (Stand 03-2013)

HelWin1

Verbindung

- > 130 km lange und 576 MW starke Hochspannungsgleichstromübertragung
- > 45 km Landkabel
- > 85 km Seekabel

Netzanschlusspunkt

- > Konverterstation Büttel

Projektstatus

- > Geplanter Start des Probebetriebs Herbst 2013

■ in Betrieb

HelWin2

Verbindung

- > 130 km lange und 690 MW starke Hochspannungsgleichstromübertragung
- > 45 km Landkabel
- > 85 km Seekabel

Netzanschlusspunkt

- > Konverterstation Büttel

Projektstatus

- > Geplantes Ende des Probebetriebs Frühjahr 2015



WindMW:

Meerwind Süd/Ost

Leistung: 288 MW

Baustart: 2012

Inbetriebnahme: 2014

E.ON Climate & Renewables:

Amrumbank West

Leistung: 300 MW

Baustart: 2014

Inbetriebnahme: 2015

RWE Innogy:

Windpark Nordsee Ost

Leistung: 295 MW

Baustart: 2012

Inbetriebnahme: Mitte 2014

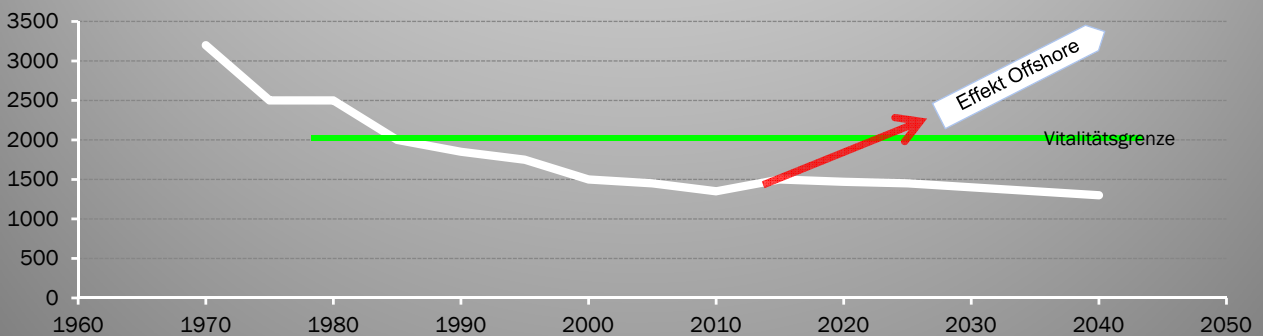
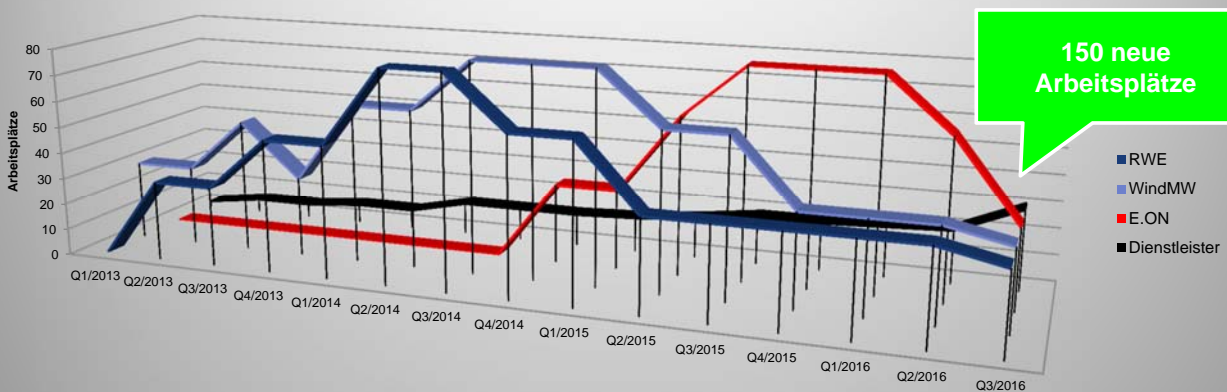
„Meerwind“ u. „Nordsee-Ost“ am Horizont



Mit **weniger als 5%** unserer Fläche werden wir zur ersten Offshore-Service-Insel!



Offshore vitalisiert unsere Inselgemeinschaft



Das Projektteam und die Kunden



BAUHERR
 HAFENPROJEKT GESELLSCHAFT HELGOLAND
 vertreten durch

PROJEKTMANAGEMENT
 DREES & SOMMER

PLANER / BERATER
 WHITE & CASE
 WTM⁰ ENGINEERS
 Mathias Mückel
 Dipl.-Geologe
 Beratender Ingenieur
 d+p
 ifah

KUNDEN
 e-on | Climate & Renewables
 RWE
 WindMW

SIEMENS
 SCHRAMM group
 SIDT
 SCHIFFSDIESELTECHNIK KIEL
 REPOWER Systems

Fraunhofer IWES
 AWI

Quelle: Rebel - Fotolia.com

Offshore treibt uns in der Hafenmodernisierung voran



öffentliche Investitionen

€ 20 Mio

€ 8 Mio.

Tourismushafen

Ansiedlungsfläche für Windparkbetreiber

Herausforderungen bei der Umsetzung Kampfmittelräumung, Komplexität auf engstem Raum

Situation
1952

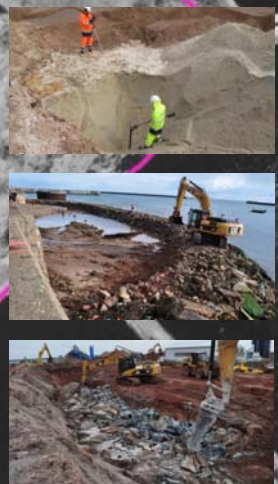
Ehem. Unterflur-Öltank

Bagger

Bombentrichter



- 2013 - Fertigstellung Flächen
- 2013 - Baubeginn Südkaje
- 2014 - Heliport
- 2015 - Tourismushafen



Stand des Projektes Ausbau Helgoländer Häfen Baureifmachung



Stand des Projektes Ausbau Helgoländer Häfen Planstraßen



Projektstatus Ausbau Helgoländer Häfen Baureifmachung - Flachuferbereich



Projektstatus Ausbau Helgoländer Häfen Baureifmachung – Rückbau Fundamente



Projektstatus Ausbau Helgoländer Häfen Baureifmachung – Rückbau Spundwand



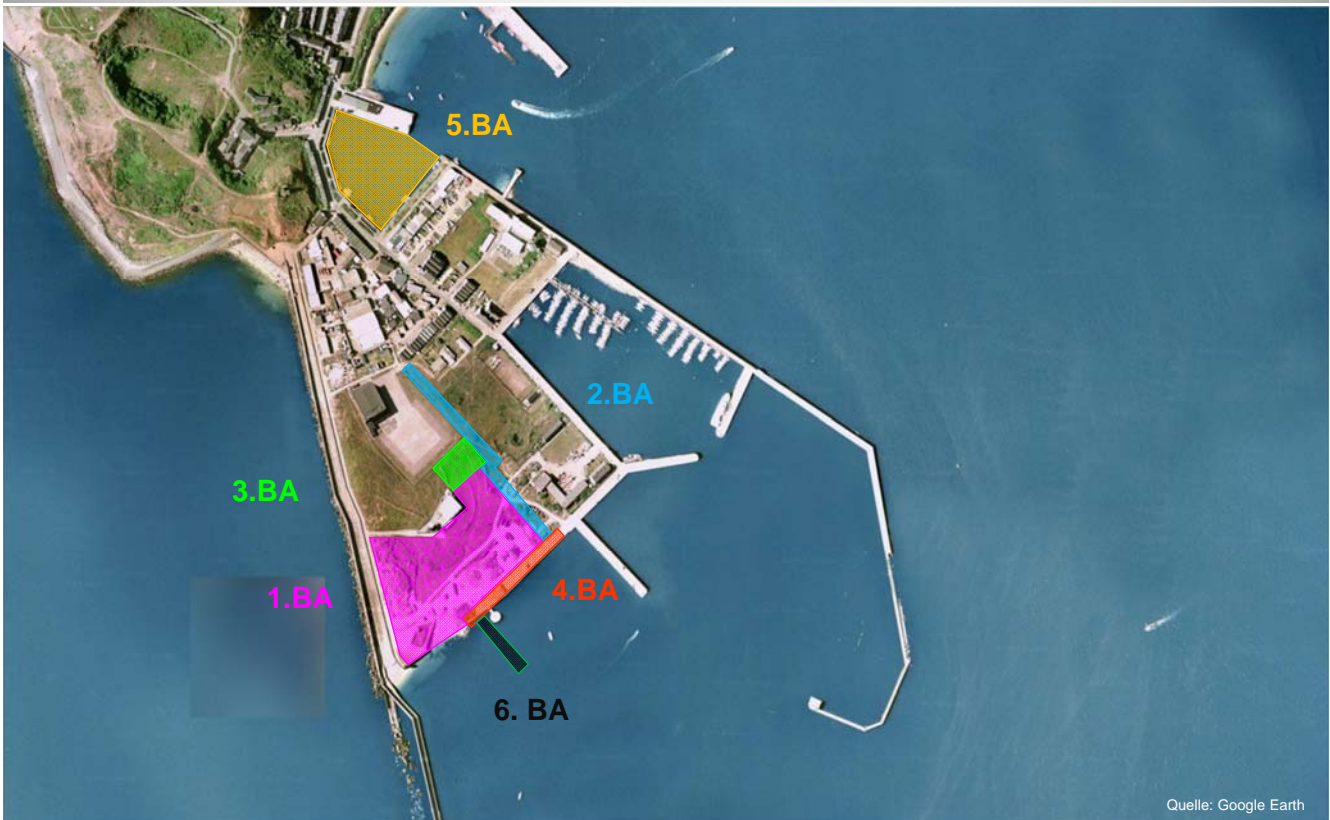
Projektstatus Ausbau Helgoländer Häfen Baureifmachung - Sondierung



Projektstatus Ausbau Helgoländer Häfen Baureifmachung – Blocklagen Südkaje



Stationen zum „Ausbau der Helgoländer Häfen“



Projektbudget

Stand: 31.01.2013



	Aktuelles Budget*	Vergebenes Budget	Zahlungsanspruch	Prognose**
1. BA	13.056.637 €	3.441.829 €	1.358.988 €	13.107.888 €
2. BA	8.192.952 €	742.540 €	548.547 €	8.192.952 €
3. BA	4.028.862 €	3.843.720 €	2.334.472 €	4.150.123 €
4. BA	-	-	-	-
5. BA	1.842.905 €	1.695.641 €	577.261 €	1.828.907 €
	27.121.356 €	9.723.730 €	4.819.269 €	27.279.870 €

* ohne Risiken und Vergabegewinne

** inkl. bekannter Mehrkosten (noch nicht über Nachträge oder Budgetanpassungen im Budget berücksichtigt)

Für die geschätzten Risiken wurden im Gemeindehaushalt entsprechende Rückstellungen vorgenommen!

Zusammenfassung: Offshore setzt Energie frei für das zukünftige Helgoland



SERVICES



TOURISMUS



BILDUNG / TRAINING
KONGRESSE



FORSCHUNG



ENERGIE



Gemeinde Helgoland
Jörg Singer
Bürgermeister

Lung Wai 28, 27498 Helgoland
Telefon: 04725/808-30
Telefax: 04725/808-33
Email: j.singer@gemeinde-helgoland.de
www.helgoland.de