

AktivRegion
Uthlande 

Mitgliederversammlung der Insel- und Halligkonferenz
15. April 2016

TOP 6
Bericht aus der AktivRegion Uthlande

Julia Bär
Regionalmanagerin

Wir fördern den ländlichen Raum



Landesprogramm ländlicher Raum. Gefördert durch die Europäische Union - Europäischer Landwirtschaftsfonds für die Entwicklung des ländlichen Raums (ELER)
Hier investieren Europa in die ländlichen Gebiete

SH 

Schleswig-Holstein
Ministerium für Energie, Klima,
Landwirtschaft, Umwelt und
ländliche Räume

LEADER 

1

Integrierte Entwicklungsstrategie (IES)

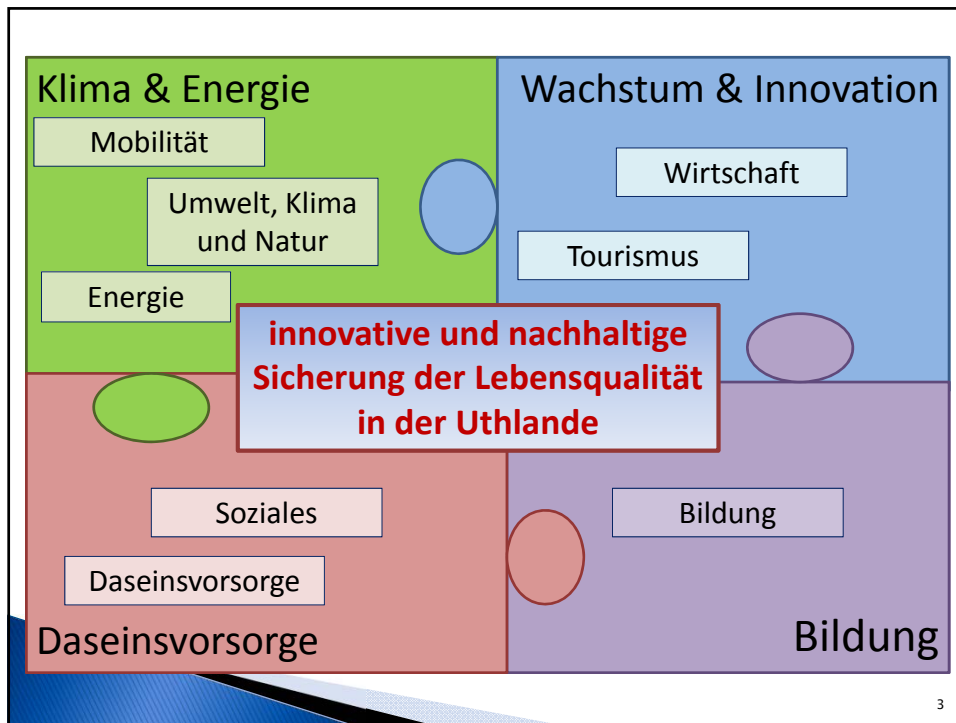


Integriert = Beteiligung aller
Bürgerinnen und Bürgern
(Workshops, Umfragen,
Ideen)

Entwicklung = Wie kann die Zukunft für
die Region aussehen?

Strategie = Wegweiser

Herausforderungen als Chance
Potenziale erkennen und mobilisieren



AktivRegion Uthlande

Bewilligte Projekte

Kernthema	Projekt	Fördersumme
Bildung	Dachbodenausbau Seminar- und Vortragsraum der Wattenmeerschutzzstation auf Langeneß	84.557,47 €
In Uthlande gemeinsam leben	Begegnungsstätte für kulturelle und gemeinnützige Zwecke - Mehrzweckhalle im Dorfkern Borgsum	135.600,00 €
In Uthlande gemeinsam leben	Keitum im Dialog - Bürgerbeteiligung für eine nachhaltige Ortsentwicklung	12.000,00 €
Nachhaltiger Natur- und Qualitätstourismus	Westküsten-Gruppen-Portal (Kooperationsprojekt)	8.222,04 €

4

AktivRegion
Uthlande

Bewilligte Projekte

Kernthema	Projekt	Fördersumme
Uthlande engagiert	Klimawoche Sylt	27.500,00 €
Versorgungsgemeinschaft Uthlande	Konzeptentwicklung zur Sicherung der Zukunft der gesundheitlichen Versorgung auf Pellworm	30.000,00 €

5

AktivRegion
Uthlande

Keitum im Dialog

- ▶ 18. und 19. März 2016 Zukunftswerkstatt
- ▶ 23. Mai Präsentation Zukunftszeitung



www.keitum-im-dialog.de

6

AktivRegion Uthlande

Keitum im Dialog

► Fotos

Wir fördern den ländlichen Raum
  

7

Öffentlichkeitsarbeit

AktivRegion Uthlande

Aktuelles

- Willkommen**
- Förderziele
- Rundbriefe
- AktivRegion Verein
- Projekte
- Dokumente
- Links
- Projektarchiv
- Kontakt
- Impressum

Willkommen in der AktivRegion Uthlande

Wir von der AktivRegion Uthlande heißen Sie auf unserer Homepage herzlich willkommen und laden Sie dazu ein, sich über die Aktivitäten und Projekte in der Region zu informieren und sich für eigene Ideen und Projekte inspirieren zu lassen.

Unter „Aktuelles“ sind Sitzungstermine der LAG AktivRegion Uthlande und Veranstaltungen sowie Rundbriefe aufgeführt, welche Sie auf dem Laufenden über die Entwicklungen der AktivRegion halten.

Die entsprechenden Dokumente zu den jeweiligen Sitzungstermine können Sie unter „Verein“ einsehen.

Das Förderantragsformular für eine Projekteinreichung über die AktivRegion Uthlande finden Sie unter „Dokumente“. Füllen Sie bitte die Projektskizze unter „Dokumente“ aus und senden Sie die Unterlagen per Mail oder Post an das Regionalbüro.

Wir sind gespannt welche Projekte die Zukunft der AktivRegion Uthlande mitgestalten und freuen uns auf Ihre Kontaktaufnahme.

Manfred Liekermann
 Vorsitzender AktivRegion Uthlande

LAG AktivRegion Uthlande e.V.
 Hülfenstraße 23
 25118 Wijk auf Föhr
 Telefon (04201) 748 099
 regional@aktivregion-uthlande.de

Wir fördern den ländlichen Raum
   

Schleswig-Holstein
 Ministerium für Energiewirtschaft,
 Landwirtschaft, Umwelt und
 ländliche Räume

www.aktivregion-uthlande.de

8

Termine

- ▶ 28. April 2016 Mitgliederversammlung
- ▶ 24. Juni 2016 Projekteinreichungsfrist im Regionalbüro Uthlande
- ▶ 22. Juli 2016 Vorstandssitzung

Ziele und Inhalte der IES

Kernthema	Inhalt
KT 1: Energie	Projekte und Initiativen zur Umsetzung effizienter Energie- und Wärmeerzeugung und -verwendung
KT 2: Umwelt, Klima und Natur	Umwelt, Klima und Natur schützen und erhalten Sensibilisierungsmaßnahmen
KT 3: Mobilität	Neue Mobilitätsangebote Ausbau Elektromobilität
KT 4: Tourismus	Schaffung von Arbeitsplätzen Ausbau innovativer Tourismuskonzepte Natur- und Qualitätstourismus

Ziele und Inhalte der IES

Kernthema	Inhalt
KT 5: Wirtschaft	Schaffung von Arbeitsplätzen in der Region Absatzsteigerung regionaler Produkte
KT 6: Soziales	Stärkung sozialer Angebote Stärkung kultureller Angebote
KT 7: Daseinsvorsorge	Erhaltung und Ausbau von Angeboten der Daseinsvorsorge
KT 8: Bildung	Erschließung und Sicherung innovativer Bildungsmöglichkeiten aller

