

Schleswig-Holstein. Der echte Norden.



## Küstenschutz auf den Inseln und Halligen in Schleswig-Holstein



**LKN.SH**   
Landesbetrieb für Küstenschutz,  
Nationalpark und Meeresschutz  
Schleswig-Holstein

Schleswig-Holstein. Der echte Norden.

## **Der LKN.SH - Aufbau und Aufgaben**

**Organisation des LKN.SH**

**Aufgaben des LKN.SH**

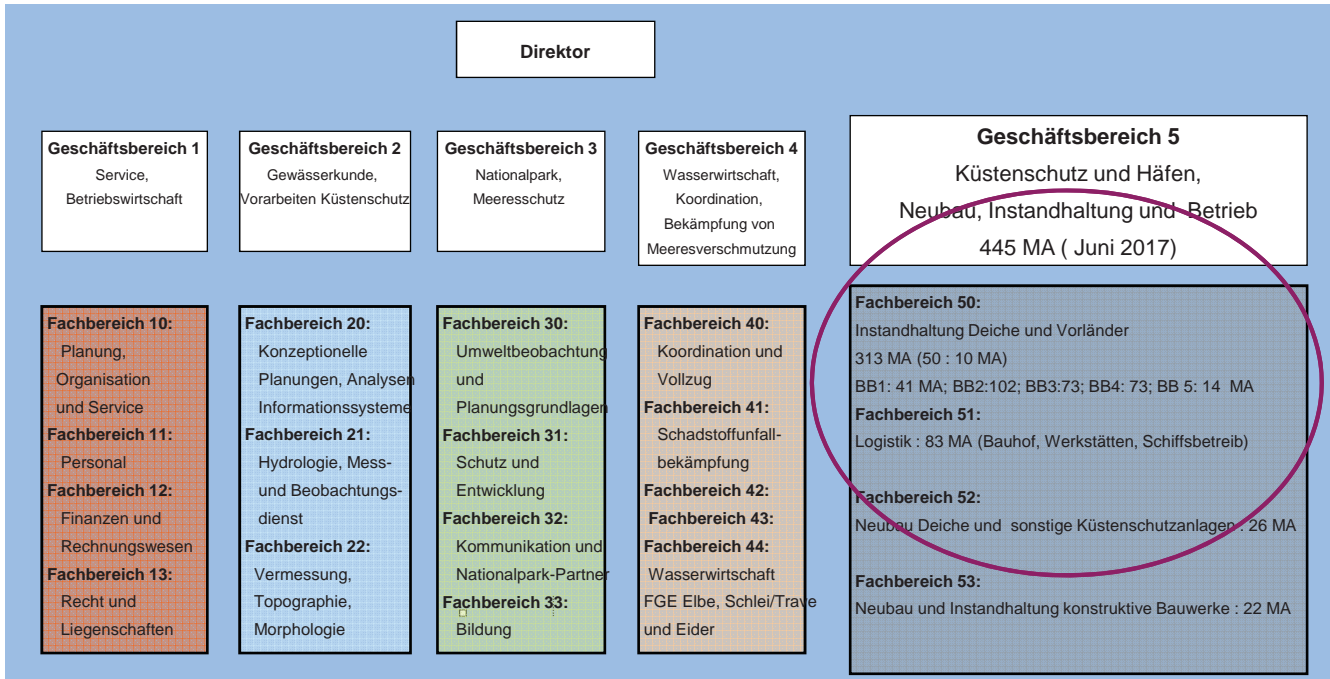
**Küstenschutz in Zahlen: 1.100 km Küstenlinie in SH**



**LKN.SH**   
Landesbetrieb für Küstenschutz,  
Nationalpark und Meeresschutz  
Schleswig-Holstein

# Der Organisationsplan des LKN-SH

**Landesbetrieb für Küstenschutz, Nationalpark und Meeresschutz**



15-11-2017/2018 Frank Barten/Tanja Nicolaysen LKN.SH

Die wichtigste Aufgabe des LKN.SH ist die  
Sturmflut- und Hochwasserabwehr in Schleswig-Holstein



24.04.2018 Frank Barten/Tanja Nicolaysen LKN.SH

# Aufgaben des Küstenschutzes

## Küstenschutz

### Küstensicherung

Schutz gegen Uferrückgang und Erosion einschließlich der Sicherung der Wattgebiete

- Vorland
- Sandige Küste
- Buhne, Parallelwerk
- Uferschutzwerk
- Damm

### Hochwasserschutz

Schutz der Küste und Küstengebiete vor Meeresüberflutungen

- Deich
- HW-Schutzwand
- Deichsiel, Sperrwerk
- Stöpen / Deichdurchlässe
- Warften



## Küstensicherung und Hochwasserschutz - 1100 km Küstenlinie in SH

Westküste 570 km	529 km Deiche	Ostküste 540 km
Landesschutzdeiche		Landesschutzdeiche
Festland	297 km	Festland 34 km
Inseln	68 km	Fehmarn 34 km
Regionaldeiche		Regionaldeiche
Insel u. Halligen	44 km	Festland und Fehmarn 52 km
Vorland	10.000 ha	
Halligdeckwerke	52 km	¼ der Bevölkerung Schleswig-Holsteins lebt in potentiell überflutungsgefährdeten Bereichen !
Siele und Sperrwerke In den Deichen	150	



Schleswig-Holstein. Der echte Norden.

## Die Beschäftigten im LKN.SH und die einzelnen Baubetriebe

### Die Beschäftigten im LKN.SH

Die Beschäftigten im Baubetrieb 1 sind zuständig für  
**40 km Festlandküste, Sylt, Föhr und Amrum**

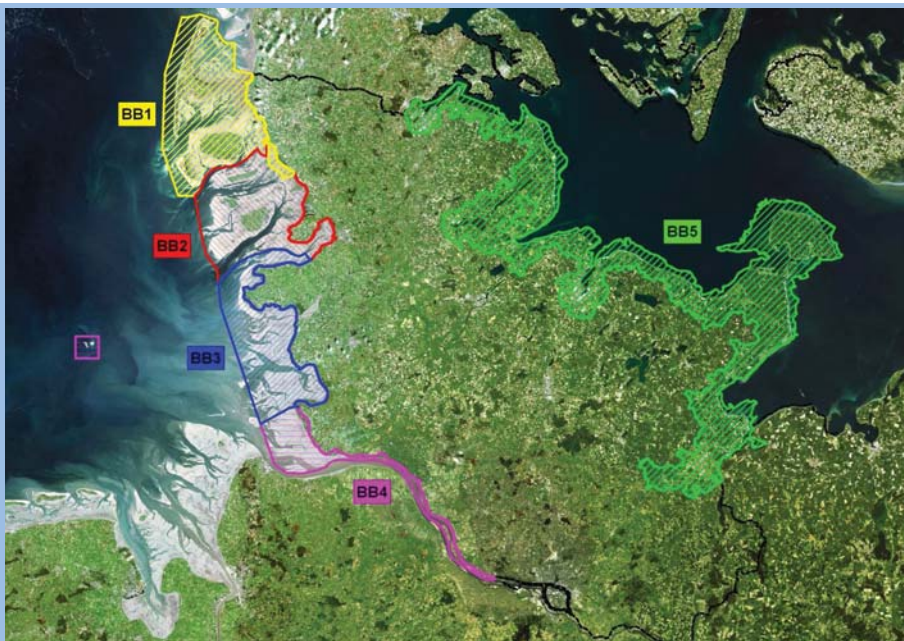
Die Beschäftigten im Baubetrieb 2 sind zuständig für  
**60 km Festlandküste (einschließlich Nordstrand), Pellworm,  
Oland, Langeneß, Gröde, Habel, Hooge, Nordstrandischmoor,  
Süderoog und Südfall**



**LKN.SH**   
Landesbetrieb für Küstenschutz,  
Nationalpark und Meeresschutz  
Schleswig-Holstein

## Die 5 Baubetriebe

**LKN.SH**   
Landesbetrieb für Küstenschutz,  
Nationalpark und Meeresschutz  
Schleswig-Holstein



## Die Beschäftigten im BB1 mit Sitz in Niebüll

725 aktiv Beschäftigte im LKN.SH, davon

**im BB1:**

- Sylt: 9 Wasserbauer + 2 Azubis**
- Föhr: 5 Wasserbauer + 1 Azubi**
- Amrum: 2 Wasserbauer**
- Festland: 20 Wasserbauer + 1 Azubi**
- 3 Bauabschnittsleiter**
- 2 Verwaltungsfachangestellte,**
- 2 Techniker und**
- 1 Baubetriebsleiterin**

24.04.2018 Tanja Nicolaysen LKN.SH



## Die Beschäftigten im BB2 mit Sitz auf Nordstrand

725 aktiv Beschäftigte im LKN.SH, davon

**im BB2:**

- Pellworm: 10 Wasserbauer**
- Oland: 4 Wasserbauer**
- Langeness: 12 Wasserbauer**
- Gröde/ Habel: 3 Wasserbauer**
- Hooge: 5 Wasserbauer**
- N´ moor: 4 Wasserbauer + 1 Azubi**
- Süderoog: 1 Wasserbauer**
- Südfall: 1 Wasserbauer (saisonal)**

24.04.2018 Tanja Nicolaysen LKN.SH



# **Die Beschäftigten im BB2 mit Sitz auf Nordstrand**

**Festland: 60 Wasserbauer  
(einschließlich Sperrwerk- und  
Hafenpersonal Husum)**

**3 Bauabschnittsleiter**

**1 Verwaltungsfachangestellter,**

**2 Techniker und**

**1 Baubetriebsleiter**



KVK 15-11-2017 Frank Barten LKN.SH

Schleswig-Holstein. Der echte Norden.

## **Grundlagen des Küstenschutzes**

**Der Generalplan Küstenschutz 2012**

**Ergebnisse der Sicherheitsüberprüfung**

**Deichverstärkung mit Baureserve**

**Prioritäre Maßnahmen im BB1 und im BB2**



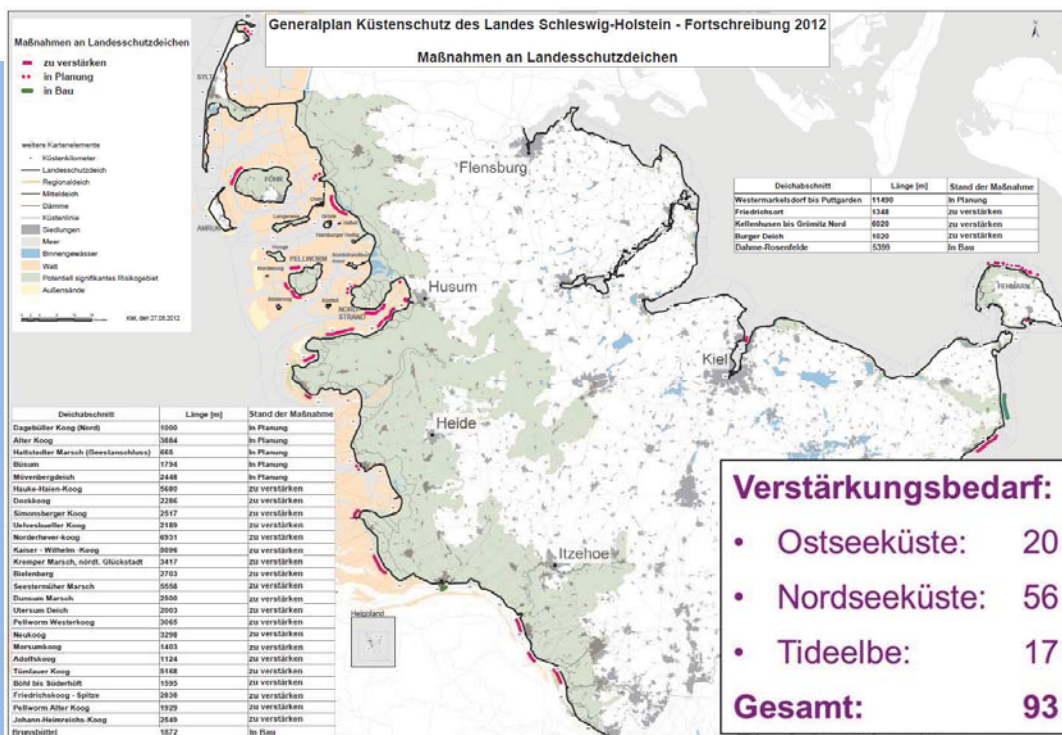
# Grundlage des Küstenschutzes in Schleswig Holstein: Der Generalplan Küstenschutz 2012

- Generalplan Küstenschutz 2012 als interne Verwaltungsbindung und Stand der Technik
  - Der „Klimadeich“ ist herzustellen
  - Es ist ein HW 200 (regionalisiert) zu verwenden (Wiederkehrintervall)
  - Der maximale Wasserüberlauf ist auf 2 Liter/sec. und Meter zu begrenzen (Strecke > 500 m = prioritärer Verstärkungsbedarf)
  - Eine Sicherheitsüberprüfung ist durchzuführen
- Aktuelle Prognose : Meeresspiegelanstieg bis zum Jahr 2100 :  
0,2 m – 1,4 m !!

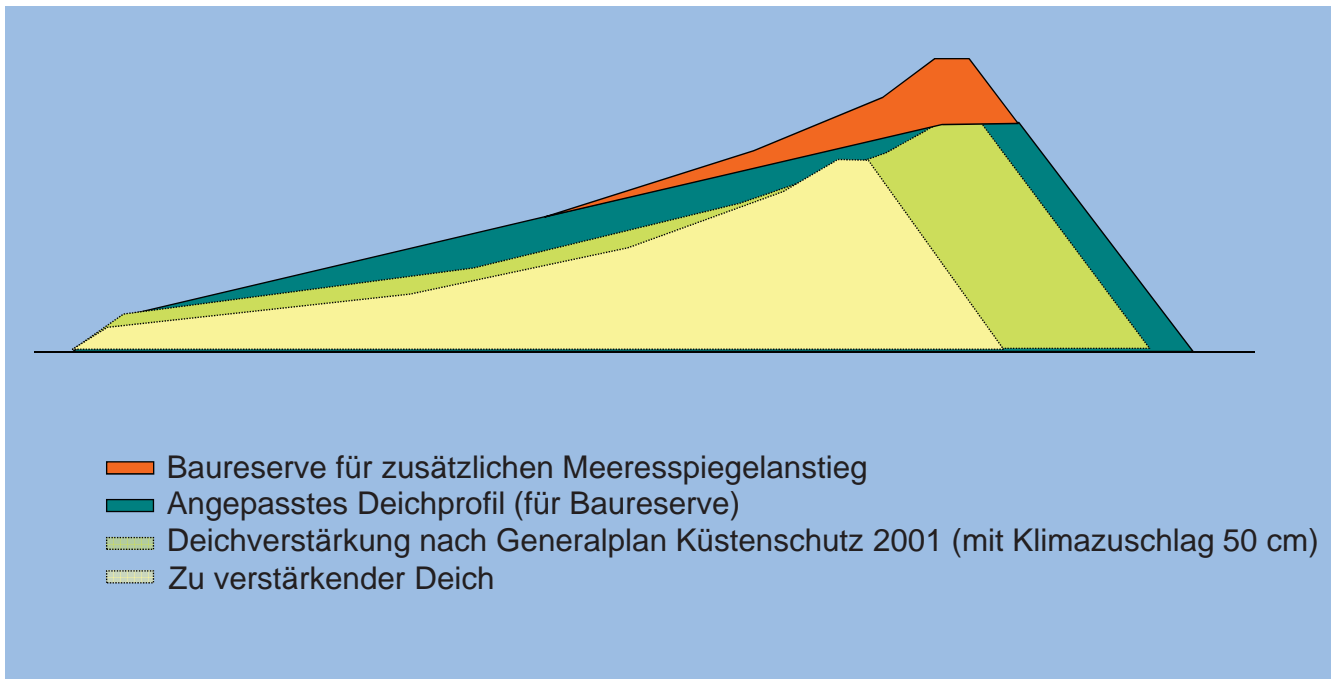


KVK 15-11-2017 Frank Barten LKN.SH

## Ergebnisse der Sicherheitsüberprüfung nach Generalplan Küstenschutz 2012



KVK 15-11-2017 Frank Barten LKN.SH



KVK 15-11-2017 Frank Barten LKN.SH

## Prioritäre Maßnahmen im BB1

### aktuelle DV-Maßnahme in 2018

- DV Dagebüll Nord 2. BA

### Prioritäre DV-Maßnahmen ab 2018

- DV Hauke Haien Koog
- DV Insel Föhr (Utersum – Dunsum)



KVK 15-11-2017 Frank Barten LKN.SH



### aktuelle DV-Maßnahme in 2018

- Pellworm, Verstärkung TAW und Kleiabdeckung Johann-Heimreichs-Koog

### Prioritäre DV-Maßnahmen ab 2018

- DV Eiderstedt Nord

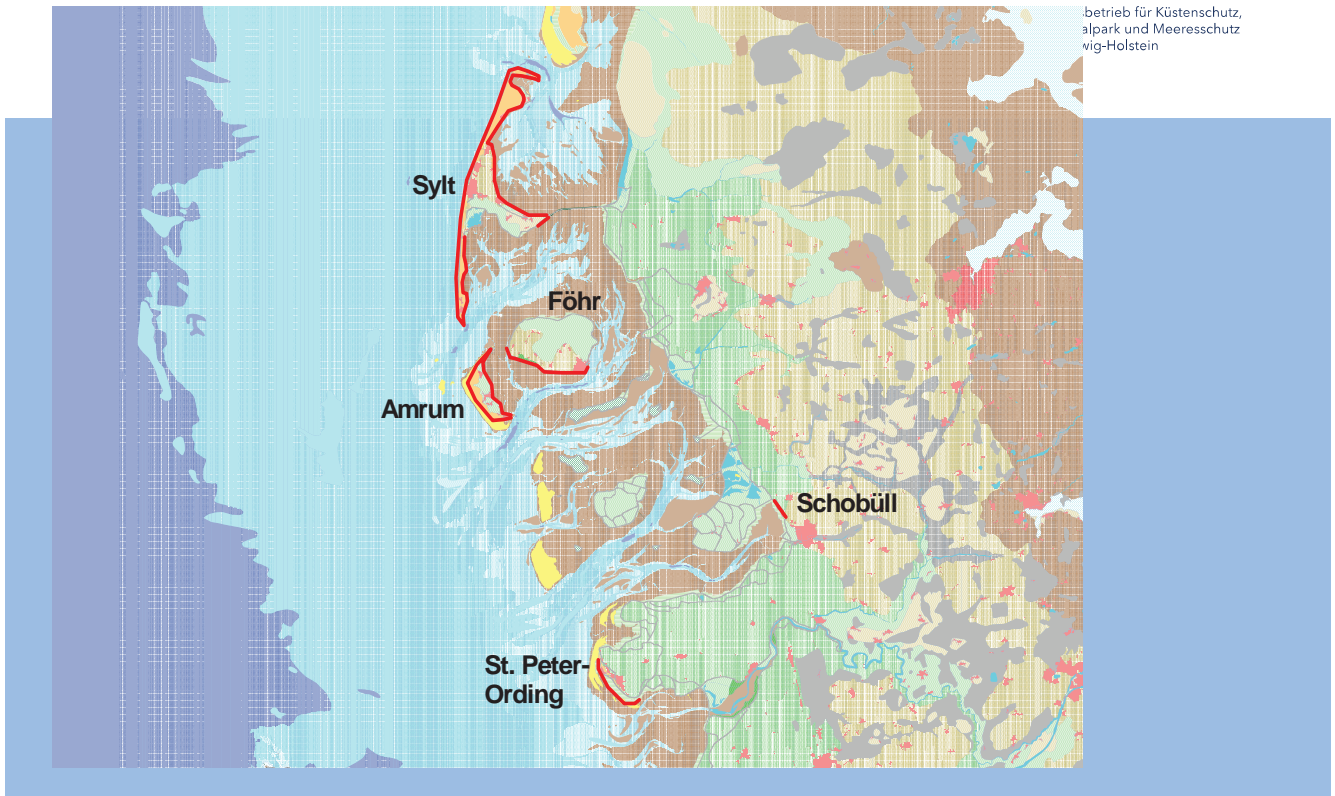


KVK 15-11-2017 Frank Barten LKN.SH

**Schleswig-Holstein.** Der echte Norden.

## Schutz sandiger Küsten





KVK 15-11-2017 Frank Barten LKN.SH

Schleswig-Holstein. Der echte Norden.

## Instandhaltung von Küstenschutzbauwerken

**Vielseitigkeit der Aufgaben**

**Arbeitsplanung**

**Versorgung der Baubetriebe**



# Vielfältigkeit der Aufgaben

## Biotechnischer Küstenschutz



Halligsiele



Deichsiele



2018 Tanja Nicolaysen LKN.SH

# Sicherstellung der Entwässerung

Landesbetrieb für Küstenschutz,  
Nationalpark und Meeresschutz  
Schleswig-Holstein



Räumung Hauptentwässerung (Amrum 2018)



KVK 15-11-2017 Frank Barten LKN.SH

## Instandhaltung von Entwässerungssielen (Holmer Siel)



KVK 15-11-2017 Frank Barten LKN.SH

## Die Instandhaltung der Deiche (1)

## grüne Deiche und Vorländereien an der Westküste



KVK 15-11-2017 Frank Barten LKN.SH

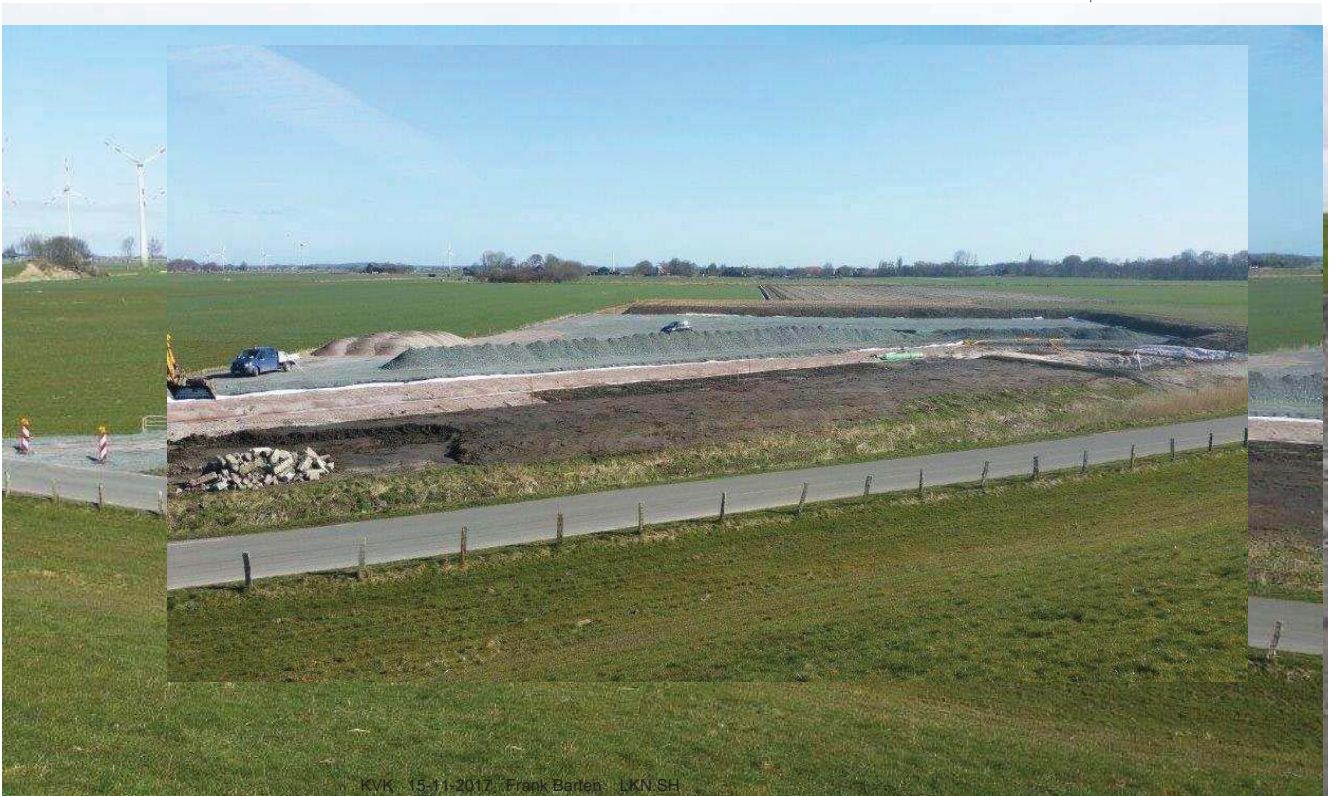
## Die Instandhaltung der Deiche (2)

### Treibsel häckseln



KVK 15-11-2017 Frank Barten LKN.SH

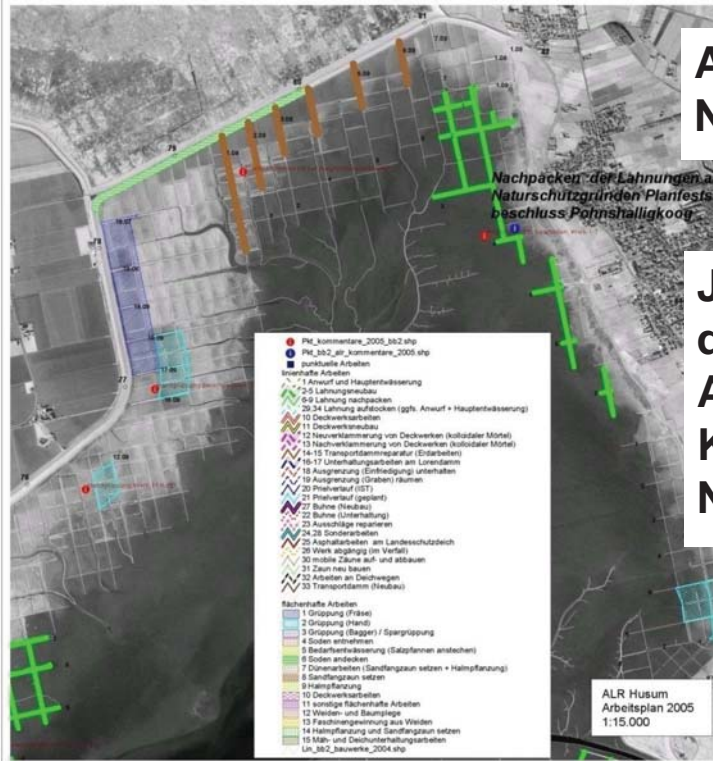
## Baumaßnahmen in Eigenregie: Bau eines Treibselzwischenlagers



KVK 15-11-2017 Frank Barten LKN.SH



## Arbeitsplan Bereich Nordstrand-Schobüll

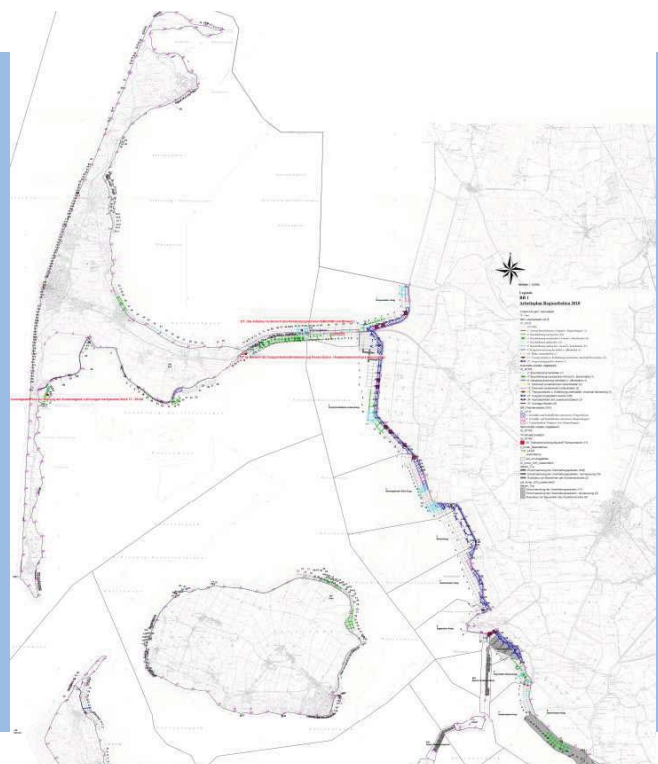


## Jährliche Abstimmung der notwendigen Arbeiten zwischen Küstenschutz und Naturschutz

KVK 15-11-2017 Frank Barten LKN.SH

## Arbeitsplanung 2018 im BB1

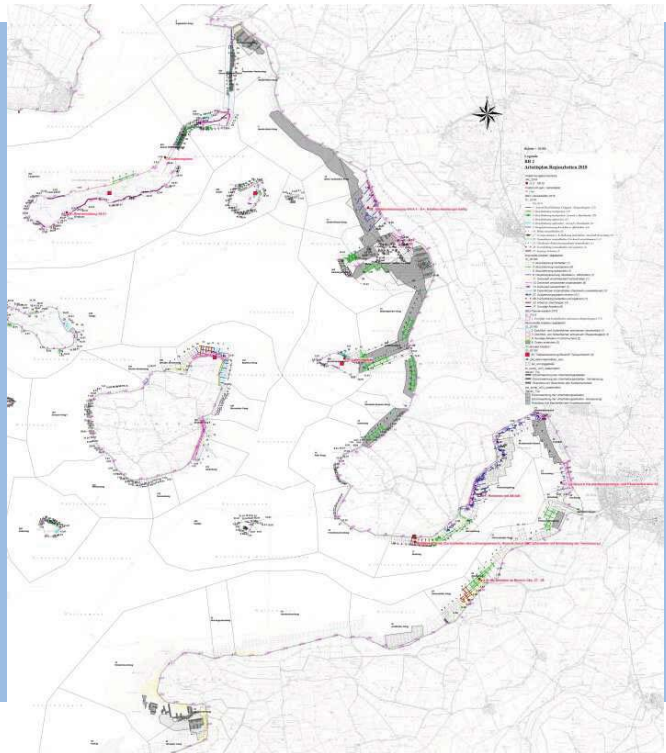
- Deichpflege: Graspflege, Dieselpflege, Wühlerbekämpfung
- Lahnungsbau / -unterhaltung
- Deckwerksbau / -unterhaltung
- Hauptwässerungen frei halten
- Grüpparbeiten
- Ausgrenzungsgräben frei halten
- Arbeiten an Sandigen Küsten
- Katastrophenschutz



2018 Tanja Nicolaysen LKN.SH

## Arbeitsplanung 2018 im BB2

- Deichpflege
- Deckwerksinstandsetzung
- Deckwerksbau (2019)
- Lahnungsbau
- Deichfuss- und Hauptentwässerung
- Buhneninstandsetzung
- Treibselverwertung



2018 Tanja Nicolaysen/Florian Schröter LKN.SH

## Versorgung der Baubetriebe im LKN.SH durch die Logistik

### Beschaffung

Es wurden rd. 4.800 Beschaffungsvorgänge von der freihändigen Vergabe bis hin zur europaweiten Ausschreibung durchgeführt. Das Gesamtauftragsvolumen betrug ca. 12,5 Mio. Euro.

Davon 70 Beschaffungen von Fahrzeugen, Maschinen und Geräten mit einem Gesamtauftragsvolumen von rd. 4,5 Millionen Euro finanziert aus Landes-, Hafen- und Abwagmitteln (u.a. VS „Oland“, Bagger, Radlader, Pkw, Arbeitsboote, Bauwagen, Anhänger, Anbaugeräte).



- 104.000 Nadelholzrundpfähle
- 14.000 Großbunde Faschinen
- 10.500 Tonnen Steinmaterial



KVK 15-11-2017 Frank Barten LKN.SH

## Materialbewirtschaftung

Rd. 22.000 Wareneingangs- bzw.  
Ausgangsbuchungen im Magazin (4500 Artikel)



Umschlag und Transport von u.a. 5.500  
Großbunden Faschinen sowie 46.000 Stck.  
Nadelholzrundpfähle per Schuten und LKW.  
10.500 to Materialumschlag auf Holmer Siel.



2018 Frank Barten / Tanja Nicolaysen LKN.SH



Vielen Dank für Ihre Aufmerksamkeit

[www.schleswig-holstein.de/kuestenschutz](http://www.schleswig-holstein.de/kuestenschutz)



Insel- u. Halligkonferenz 2018 Frank Barten / Tanja Nicolaysen LKN.SH